

## OCURRENCIA DE *ARGYROTAENIA SPHALEROPA* (MEYRICK, 1909) (LEPIDOPTERA. TORTRICIDAE) ORUGA ENROLLADORA DE HOJAS, EN SOJA

Edgar A. Benítez Díaz

### Resumen

En este artículo se registra la ocurrencia de *Argyrotaenia sphaleropa* (Meyrick), observada durante la campaña sojera del 2013, en varios Departamentos del país. Se trata de un primer hallazgo de la presencia de esta especie en soja, en el país.

### Introducción

*Argyrotaenia sphaleropa* es un insecto polífago nativo de América del Sur. Normalmente tiene a frutales como Vid, Cítricos, Manzana, Pera, Kaki, Ciruela y Durazno, entre sus hospederos comunes. Se la encuentra en Argentina, Brasil, Uruguay, Perú, Colombia y Bolivia, además de Paraguay.

### Material y Método

Muestras de soja provenientes de los Departamentos de Caazapá, Canindeyú, Caaguazú y Alto Paraná, con presencia de larvas de Lepidóptera fueron recibidas en el Laboratorio de Entomología y Acarología de la Dirección de Laboratorios, Departamento de Sanidad Vegetal y Biología Molecular (SENAVE) para su análisis. Las larvas permanecían en condiciones de laboratorio en frascos de 7 cm de diámetro por 8 cm de alto, tapados con tela de organdí sujetadas con goma elástica, para mejor aireación. El alimento era renovado día de por medio hasta completar su desarrollo larval y posterior obtención del adulto.

### Resultados

El ejemplar analizado corresponde a la especie *Argyrotaenia sphaleropa* (Lepidóptera, Tortricidae). La identificación de la especie se basó en las características dadas por Betancourt y Scatoni (2002; 1995) y reconfirmada por el Prof. Dr. Vitor O. Becker (Instituto Viraçu, Camacan, BA, Brasil).

### Descripción de la Plaga

Pequeña mariposa (polilla) con 12mm de expansión alar para el macho y 15mm para la hembra. Coloración variable, alas anteriores de color castaño claro a oscuro casi negro con zonas rojo oscuro. Llevan una franja irregular u oblicua desde el centro del margen anterior hacia atrás. La hembra deposita sus huevos en masas irregulares sobre las hojas nuevas. La larva u oruga es de color verde pálido y su tamaño va de 12mm a 16 mm.

En soja, la larva causa daños en las hojas nuevas, raspan la superficie foliar y tejen hilos de seda uniendo las hojas y producen el enrollamiento de las mismas, formando como un estuche en cuyo interior permanecen hasta empupar.

### Bibliografía

Betancourt, C.M. & I.B. Scatoni. 2002. Identificación de Larvas y Crisálidas de *Argyrotaenia sphaleropa* (Meyrick) y *Bonagota cranaodes* (Meyrick) (Lepidóptera, Tortricidae). Agrocencia. Vol. VI N° 2 pág. 83-86.  
Betancourt, C.M., I.B. Scatoni & S. Núñez. 1998. Observaciones sobre la biología de *Argyrotaenia sphaleropa* (Meyrick, 1909) (Lepidóptera: Tortricidae) en la zona sur del Uruguay. Boletín de Investigación, 13. Facultad de Agronomía. Universidad de la República, Uruguay, 11p.



Foto. E. Benítez. 2014

Adulto



Foto. E. Benítez. 2014

Larva

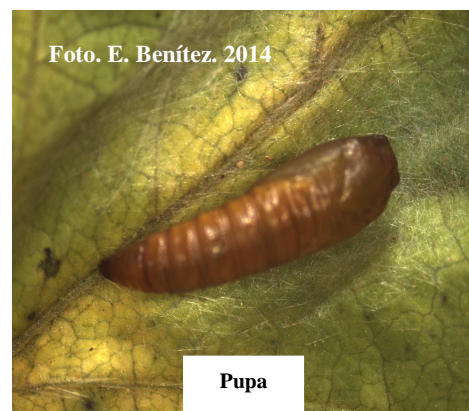


Foto. E. Benítez. 2014

Pupa